

BLOC DE PUISSANCE

BRYSTON 4B3

PAR PIERRE FONTAINE

La gamme Cubed Series perpétue l'excellence technique et la tradition d'un son de velours dans un gant d'acier qui caractérisent un amplificateur Bryston. Elle pose ses quartiers technologiques sur ceux inaugurés avec la série SST2 mais les ingénieurs de Peterborough dans l'Ontario se sont employés à améliorer encore leur copie.

FICHE TECHNIQUE

ORIGINE : Canada
 PRIX : 5 995 €
 DIMENSIONS : 483 x 160 x 415 mm
 POIDS : 26,2 kg
 PUISSANCE NOMINALE : 2 x 300 W (8 ohms),
 2 x 500 W (4 ohms), 900 W (bridgé, 8 ohms)
 BANDE PASSANTE : 1 Hz - 100 000 Hz @ +0 / -3 dB
 TAUX DE DISTORSION ET BRUIT : moins de 0,005 %
 (20 Hz - 20 000 Hz, 300 W, 8 ohms)
 SEUIL DE BRUIT (GAIN 23 DB) : Moins de - 118 dB
 (XLR), moins de - 116 dB (RCA)
 SENSIBILITÉ (300 W, 8 OHMS) : 3,46 V RMS
 (gain 23 dB), 1,73 V (gain 29 dB)
 IMPÉDANCE D'ENTRÉE : 30 K (RCA), 36 K (XLR)
 FACTEUR D'AMORTISSEMENT : Plus de 500
 ENTRÉES : 1 RCA, 1 combo XLR et jack 6,35 mm
 SORTIES : 2 fiches haut-parleurs (potentiel flottant)

Les électroniques Bryston jouissent d'une réputation internationale des plus enviabes et vraisemblablement unique dans le monde. Professionnels comme audiophiles ont depuis longtemps reconnu les qualités tout à fait exceptionnelles en matière de performances, de fiabilité et de musicalité de ces réalisations construites pour sonner et pour durer.

La gamme Cubed - également disponible en version Cubed Pro à l'esthétique moins sophistiquée - se décline en sept amplificateurs de puissance mono et stéréo. Le 4B3 est un bloc stéréo bâti en véritable double mono, depuis le transformateur torique d'alimentation indépendant pour chaque canal, avec un schéma symétrique, héritage professionnel oblige.

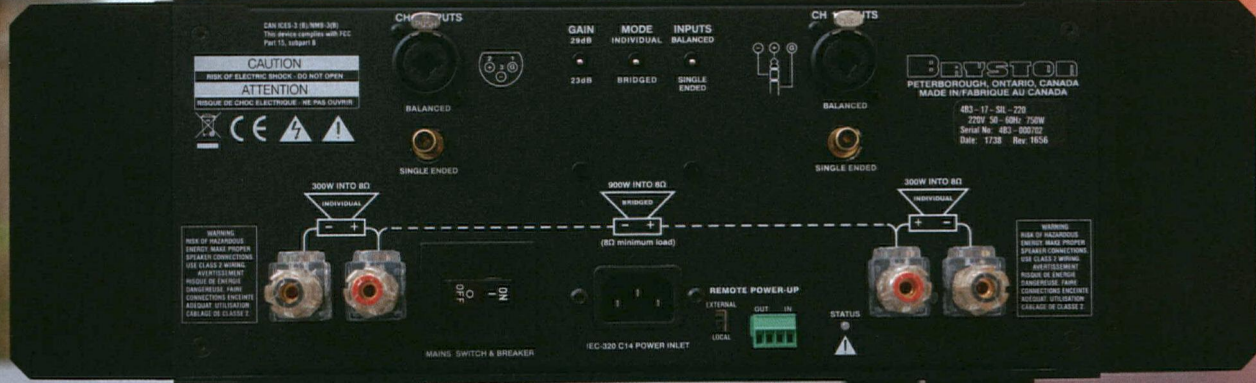
SOLIDE COMME UN ROC

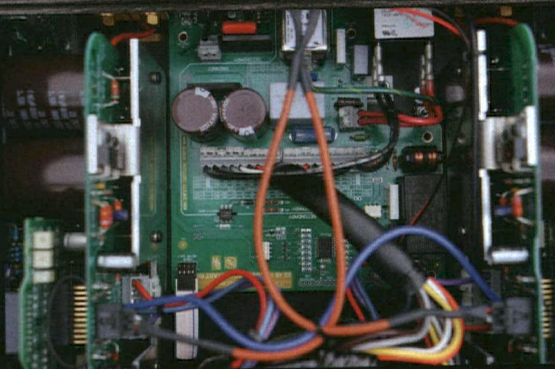
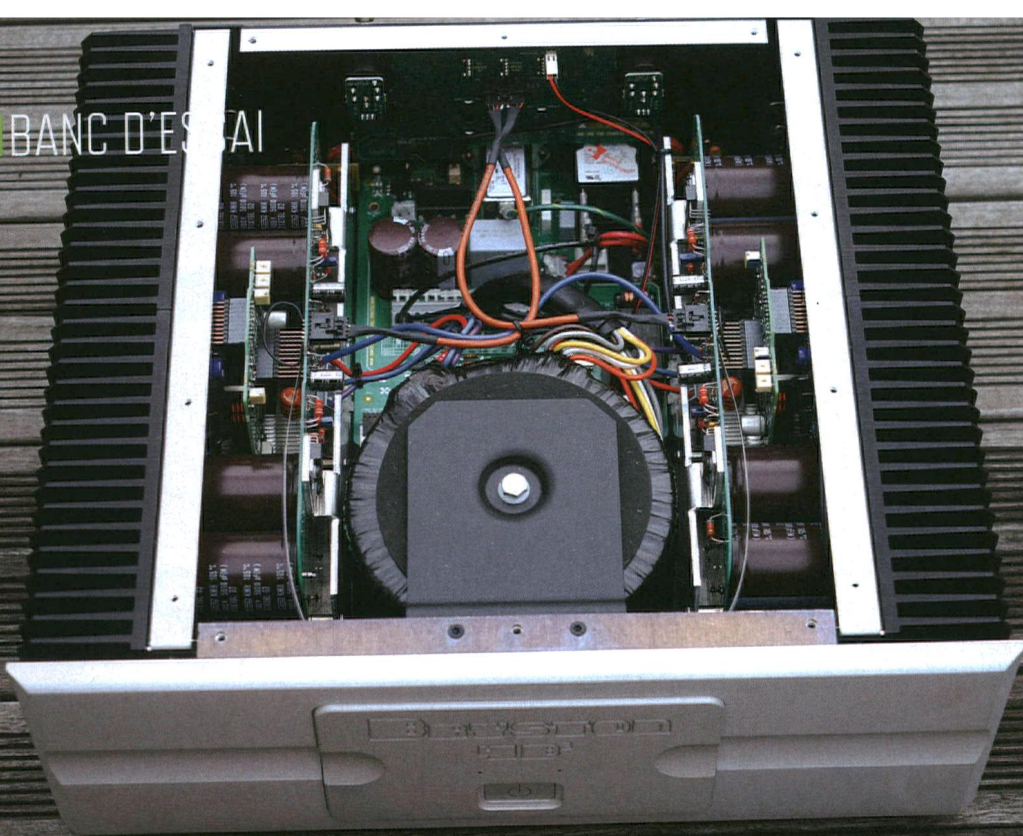
Visuellement, l'appareil ne fait pas dans la dentelle. La face avant très épaisse est usinée dans un bloc d'aluminium avant d'être anodisée silver ou noir. Les arêtes sont profilées et le logo ainsi que le nom du modèle sont gravés en plein cœur, juste au-dessus du poussoir de mise en service. Deux LEDs bicolores indiquent l'état de marche après temporisation (vert) ou de veille (rouge) du 4B3. Le châssis, capot, berceau et flancs dissipateurs, sont en tôles d'aluminium. La connectique standard d'un bloc stéréo comprend deux fiches professionnelles XLR-jack 6,35 mm, commutées en alternative aux deux fiches RCA par un interrupteur, et les sorties haut-parleurs sont flottantes, conséquence du schéma symétrique. Le gain de base de l'appareil est de 23 dB (soit 14, 14 V en sortie pour 1 V en entrée), commutable vers 29 dB (soit 28,28 V out @ 1 V in) par un interrupteur. L'ouverture de la boîte dévoile deux transformateurs toriques empilés de 540 VA, un circuit commun gérant la séquence d'allumage et les deux amplificateurs adossés aux radiateurs latéraux. Chacun d'eux est constitué de deux circuits imprimés montés sur une équerre de blindage en aluminium. Ils comprennent le redressement et le filtrage symétrique de 80 000 uF pour tous les étages audio opérant à partir de transistors bipolaires. Le câblage est minimum et tiré au plus court.

GROS TRAVAIL TECHNOLOGIQUE

Une étude de fond a été menée sur tous les niveaux du schéma par rapport à ce qui a été fait avec les modèles SST2. Le circuit d'entrée breveté Salomie Circuit à douze composants actifs est nouveau. Il met en œuvre un buffer qui doit s'affranchir des bruits divers et variés du signal entrant. Il utilise un montage à étages à gain compensé extrêmement linéaire et stable, à très haut gain et ultra faible distorsion mis au point en collaboration avec l'ingénieur Alexandru Salomie. L'étage d'entrée différentiel est cascadé afin de d'améliorer la réjection des bruits en mode commun et des bruits d'alimentation. L'étage de sortie à huit transistors de puissance bipolaire polarisés en classe AB reprend l'architecture Quad Complementary dont le but est d'éliminer l'influence à tendance agressive des harmoniques de rangs élevés. L'idée est de supprimer la distorsion de croisement de l'étage de sortie par appairage drastique de ses composants et réduction de sa capacité d'entrée. La répartition harmonique se rapproche alors plus de celle d'un étage en classe A tout en préservant des taux de distorsion extrêmement faibles propres à la classe AB.

En vrai produit issu du monde «pro», le Bryston peut être attaqué en asymétrique et en symétrique.





Un circuit totalement symétrique et des composants rompus aux exigences les plus sévères.

L'INSTALLATION

Rien de particulier à signaler. Nous avons branché le 4B3 dans notre système en liaison symétrique sur notre préampli Hegel P30. À l'usage, cet ampli est très stable et s'est avéré capable d'alimenter n'importe quel type de charge, même complexe, avec une aisance assez déroutante.

LE SON

Le 4B3 explore profondément les composantes fondamentales de la puissance : quelques secondes suffisent pour

s'en rendre compte... Nous sommes habitués à côtoyer de solides amplificateurs, mais nous avons été frappés par la puissance brute délivrée par cet appareil. Nous avons également été agréablement surpris par l'évolution du son du constructeur canadien qui s'oriente désormais vers plus de douceur, davantage de fluidité et de rigueur. Le Bryston est bien dans la tradition de ses concepteurs, à la fois puissant et dynamique, mettant en évidence une bande passante très large qui met en valeur les performances des maillons qui lui sont associés. N'oublions pas en effet que Bryston évolue largement aussi dans le monde pro. Ainsi, lorsque la prise de son de votre disque favori est bien réalisée, on se retrouve plongé dans un univers sonore en trois dimensions particulièrement réaliste. Avec une inébranlable conviction, le 4B3 dope littéralement les enceintes auquel il est connecté, sans jamais se montrer agressif, mais au contraire en développant des qualités de dynamique qui raviront les amateurs de sensations fortes. En pratique on n'atteint quasiment pas les limites du 4B3. Choisissez donc sereinement n'importe quelle paire d'enceintes acous-

SYSTÈME D'ÉCOUTE

- Ordinateur Apple Macbook Pro Retina SSD
- Application Audirvana Plus
- Streaming Qobuz Sublime
- Interface Matrix SPDIF
- Cordon USB iFi Mercury 3
- Transport Atoll DR400se
- Absolue Créations Digital UI-Tim AES/EBU
- Platine Linn Sondek LP12 + Akito
- Cellule Dynavector DV20 X2 L
- Ampli phono Heed Thesis Phi/Pi
- Préampli Hegel P30
- Câbles modulation JCT modul One
- Câbles modulation Esprit Eterna & HP Esprit Aura
- Conditionneur Gigawatt PC3 Evo +
- Câbles secteur Gigawatt et Esprit
- Plaques amortissantes HRS Damping Plates
- Meubles Centaure L
- Interfaces Neodio Origine B1

tiques et il vous offrira une écoute insaturable sur tout type de message, quel que soit le niveau. À bas comme à haut régime, toute l'énergie est là, et lorsque l'on pousse, aucune sensation de distorsion ne se fait sentir. Cet ampli délivre un son qui respire à pleins poumons sans aucune entrave. Un volume d'air qui redéfinit les limites physiques de votre pièce.

NOTRE CONCLUSION

Cette belle et grosse machine semble receler des trésors inépuisables d'énergie et ne paraît pas le moins du monde déstabilisée par les enceintes acoustiques, toutes les enceintes acoustiques... Même les grandes colonnes garnies de haut-parleurs et les panneaux électrostatiques aux impédances torturées se laisseront sagement alimenter par le 4B3 qui s'avère toujours très à l'aise. Si vous souhaitez acquérir un bloc de puissance insaturable, fiable, solide et à l'abri des modes, le 4B3 pourrait constituer un choix tout indiqué. ■ ■ ■

JL AUDIO
le Subwoofer conçu
pour la très Haute
Fidélité.



FATHOM v2

Un caisson d'exception bien intégré dans un système stéréo quel qu'il soit **redéfinit son potentiel musical.**

Sans doute l'aviez-vous oublié...



AudioFocus | 189 Bvd A. Brémont, 95320 Saint-Leu-la-Forêt | Tél.: 01 34 50 60 60 | E-mail : info@audio-focus.com | www.audio-focus.com